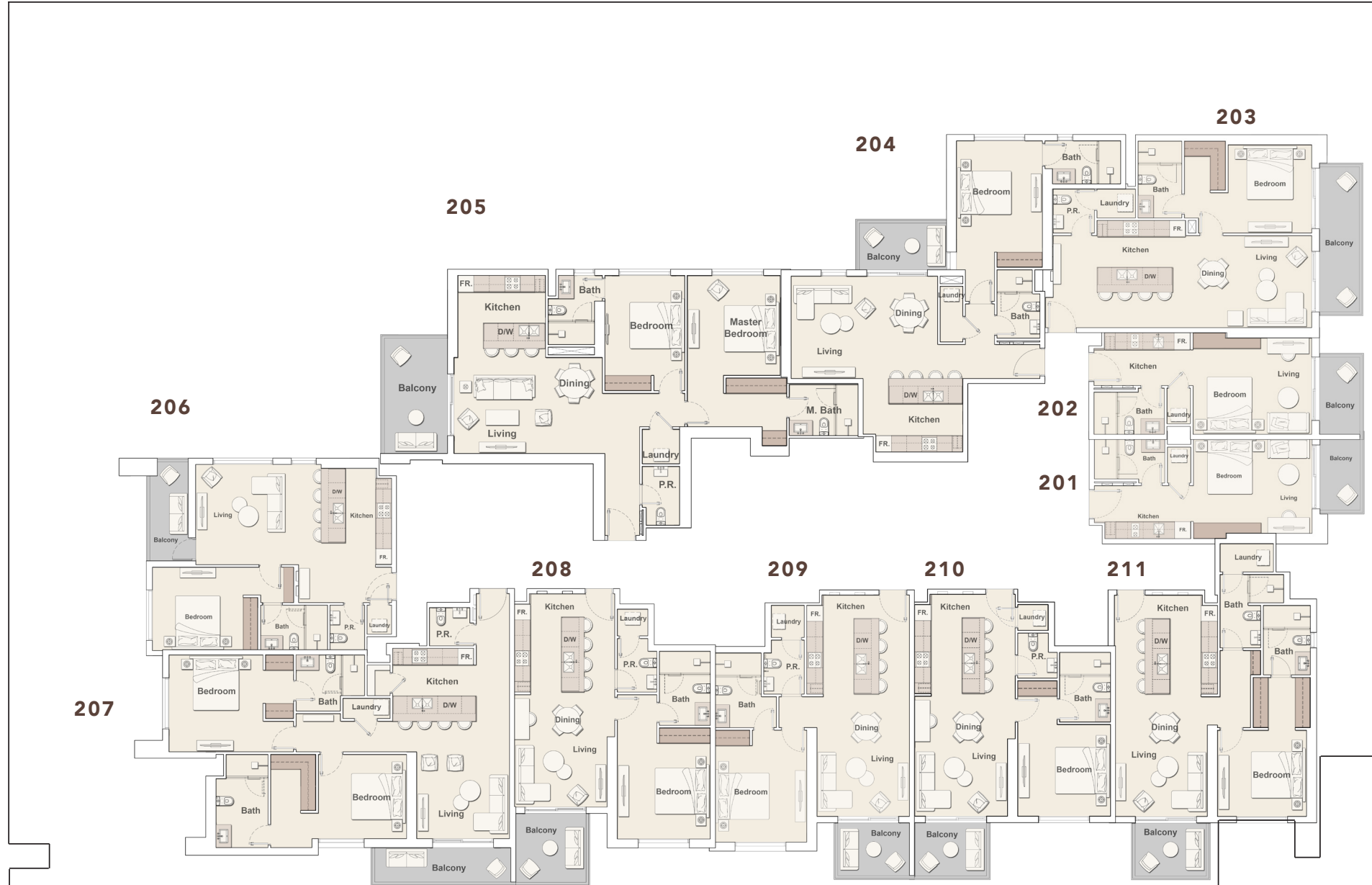


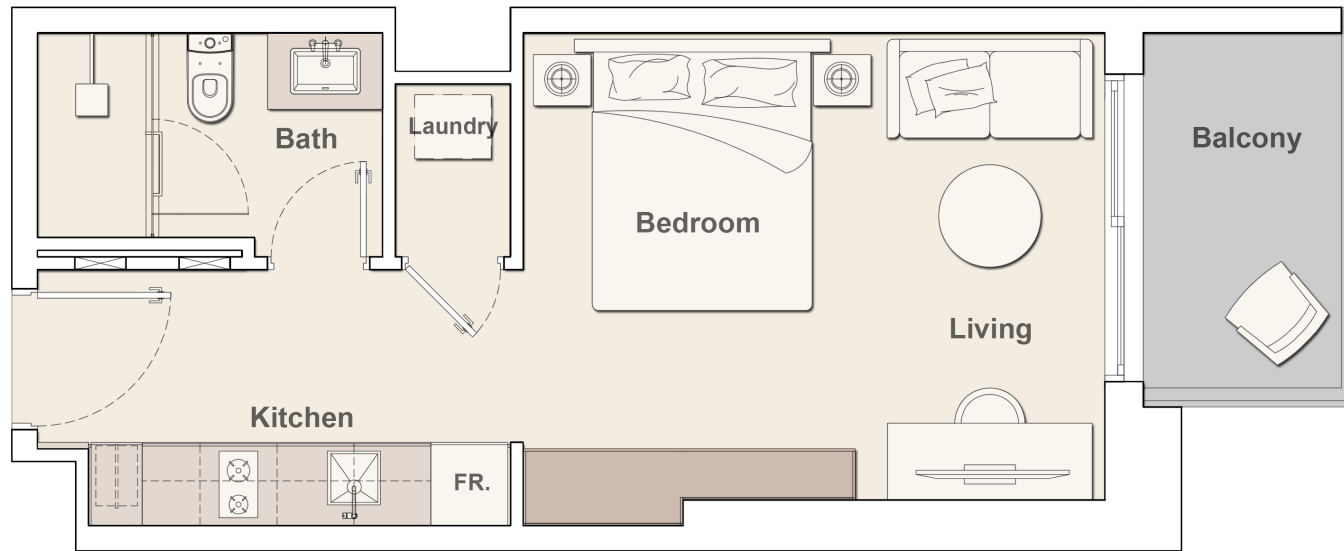
جميع الرسومات والأبعاد تقريبية. الرسومات لا تعتبر مقياس وقابلة للتغيير دون إشعار مسبق. يحتفظ المطور بحق إجراء أي تعديلات. يتم أخذ الوحدات من المخطط النموذجي للمبنى وقد تختلف الأعمدة من حيث الحجم اعتماداً على مستوى الأرضية. المفروشات والملحقات المعروضة هي للتوضيح فقط. يختلف طول وعرض الوحدات وحجم الشرفات تبعاً للطابق والمختار والإتجاه التي تقع فيه الوحدة داخل المبنى فيما يتوافق مع لوائح سلطة المبنى. قد تختلف أحجام الوحدات السكنية. ستعكس أحجام الوحدات الفعلية في اتفاقية البيع والشراء.



سلون

من بلغرافيا هايتس

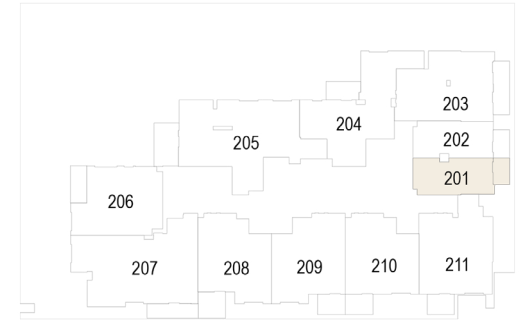
الاستوديو E-1



الطابق الأول



الطوابق 2-13



منطقة المعيشة الداخلية 363.61 sq.ft.

منطقة المعيشة الخارجية 56.40 sq.ft.

إجمالي منطقة المعيشة 420.01 sq.ft.

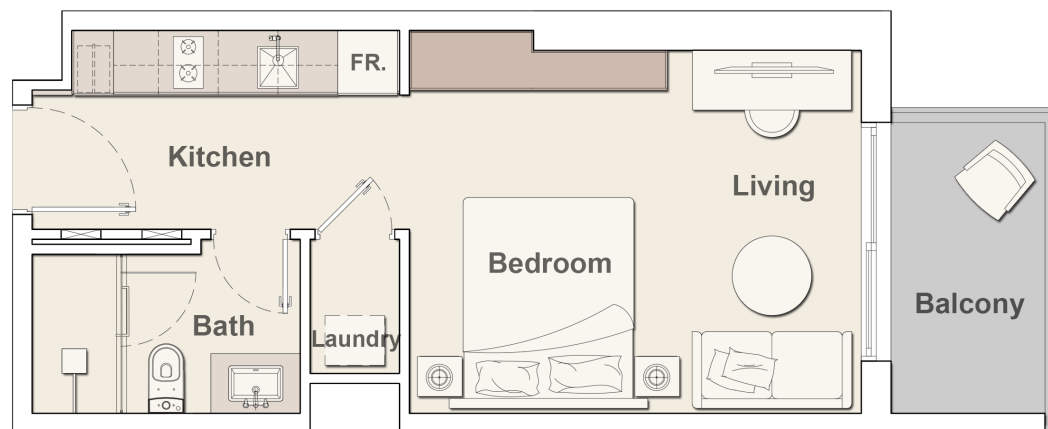
جميع الرسومات والأبعاد تقريبية. الرسومات لا تعتبر مقياس وقابلة للتغيير دون إشعار مسبق. يحتفظ المطور بحق إجراء أي تعديلات. يتم أخذ الوحدات من المخطط النموذجي للمبنى وقد تختلف الأعمدة من حيث الحجم اعتماداً على مستوى الأرضية. المفروشات والملحقات المعروضة هي للتوضيح فقط. يختلف طول وعرض الوحدات وحجم الشرفات تبعاً للطابق والمختار والإتجاه التي تقع فيه الوحدة داخل المبنى فيما يتوافق مع لوائح سلطة المبنى. قد تختلف أحجام الوحدات السكنية. ستعكس أحجام الوحدات الفعلية في اتفاقية البيع والشراء.

إيلڤڤتوڤ
العقارية

سلون

من بلغرافيا هاييتس

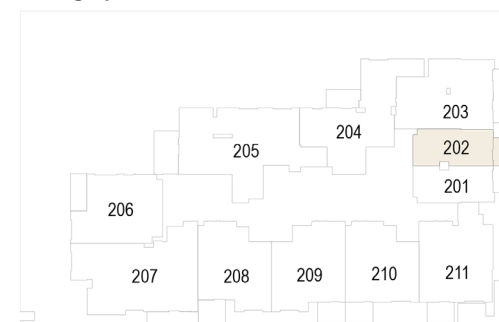
الاستوديو E-2



الطابق الأول



الطوابق 2-13



361.88 sq.ft. منطقة المعيشة الداخلية

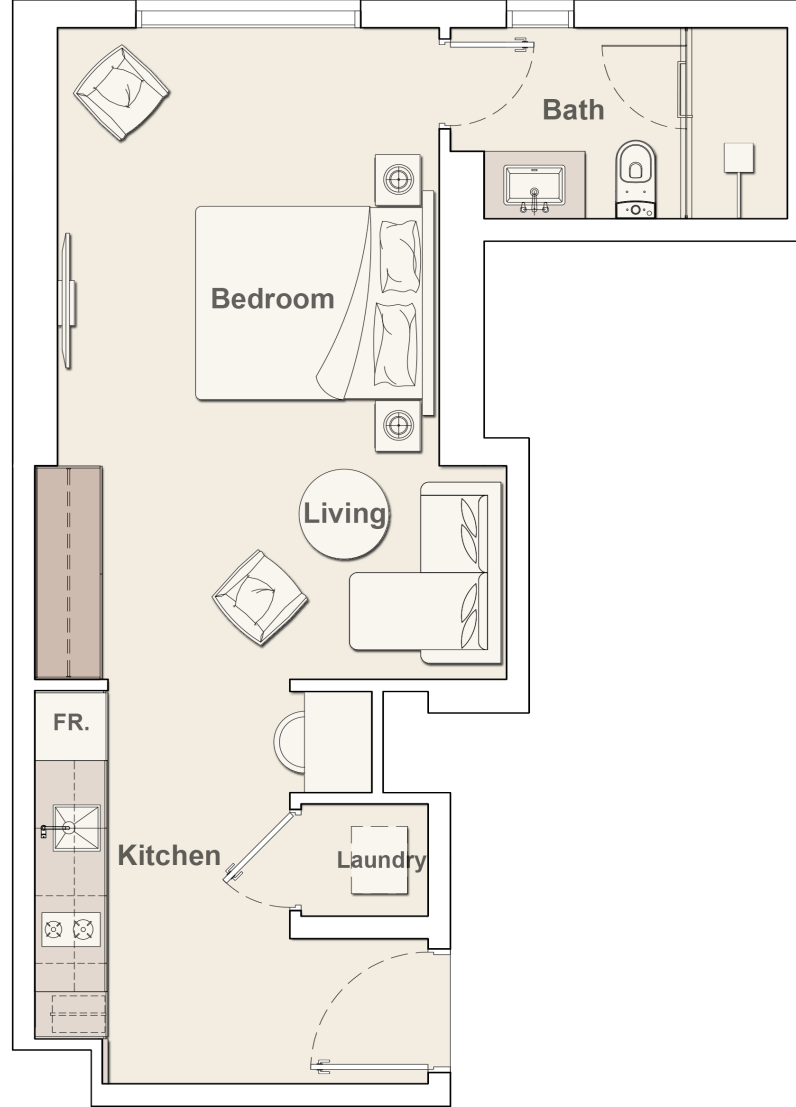
59.20 sq.ft. منطقة المعيشة الخارجية

421.08 sq.ft. إجمالي منطقة المعيشة

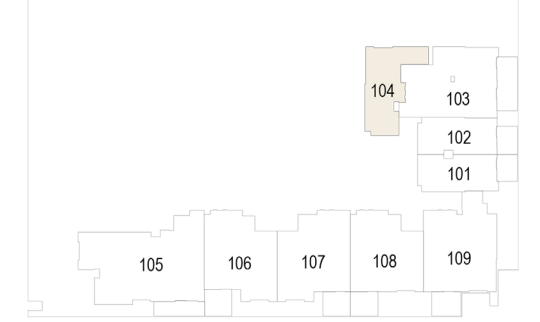
جميع الرسومات والأبعاد تقريبية. الرسومات لا تعتبر مقياس وقابلة للتغيير دون إشعار مسبق. يحتفظ المطور بحق إجراء أي تعديلات. يتم أخذ الوحدات من المخطط النموذجي للمبنى وقد تختلف الأعمدة من حيث الحجم اعتماداً على مستوى الأرضية. المفروشات والملحقات المعروضة هي للتوضيح فقط. يختلف طول وعرض الوحدات وحجم الشرفات تبعاً للطابق والمختار والإتجاه التي تقع فيه الوحدة داخل المبنى فيما يتوافق مع لوائح سلطة المبنى. قد تختلف أحجام الوحدات السكنية. ستعكس أحجام الوحدات الفعلية في اتفاقية البيع والشراء.

إيليجنتون

العقارية



الطابق الأول



منطقة المعيشة الداخلية 454.02 sq.ft.

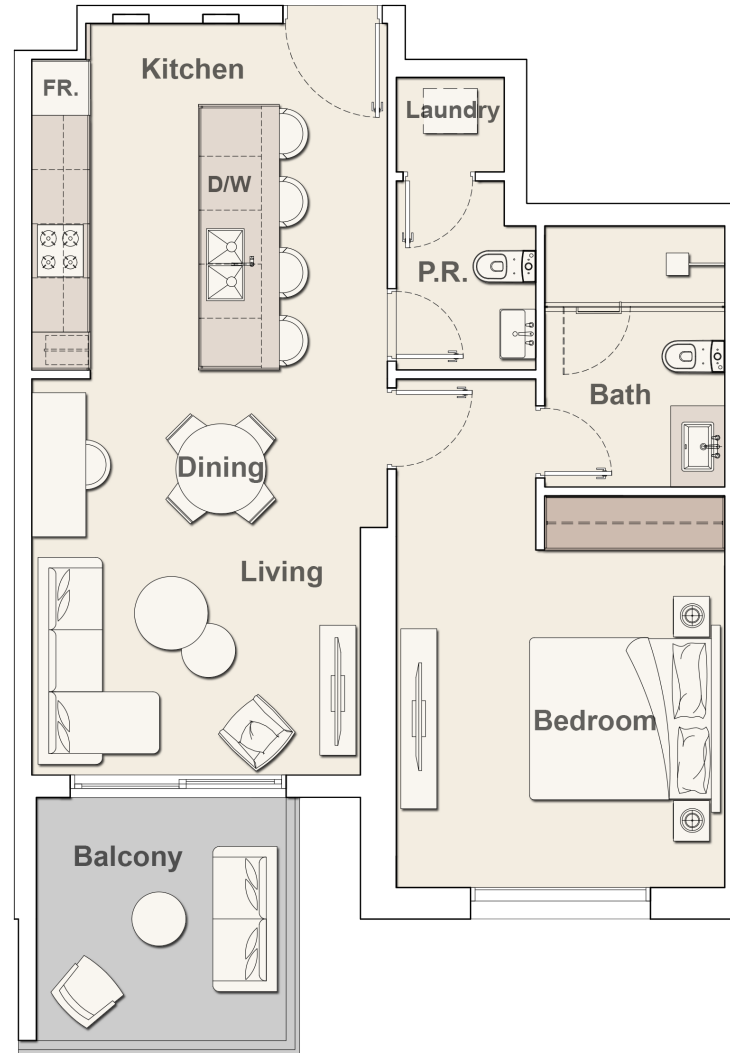
منطقة المعيشة الخارجية

إجمالي منطقة المعيشة 454.02 sq.ft.

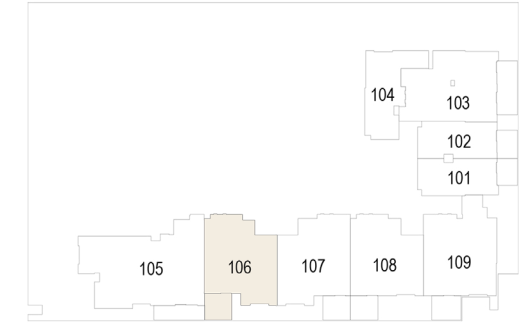
سلون

من بلغرافيا هايتس

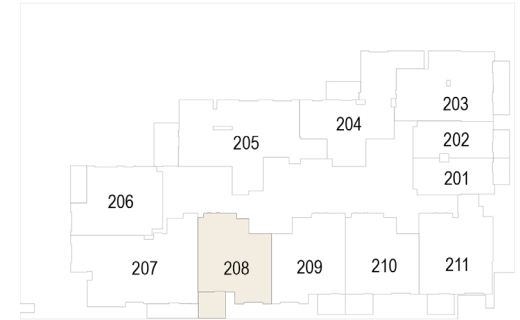
شقة بغرفة نوم واحدة B-1



الطابق الأول



الطوابق 2-13



منطقة المعيشة الداخلية 710.96 sq.ft.

منطقة المعيشة الخارجية 91.49 sq.ft.

إجمالي منطقة المعيشة 802.45 sq.ft.

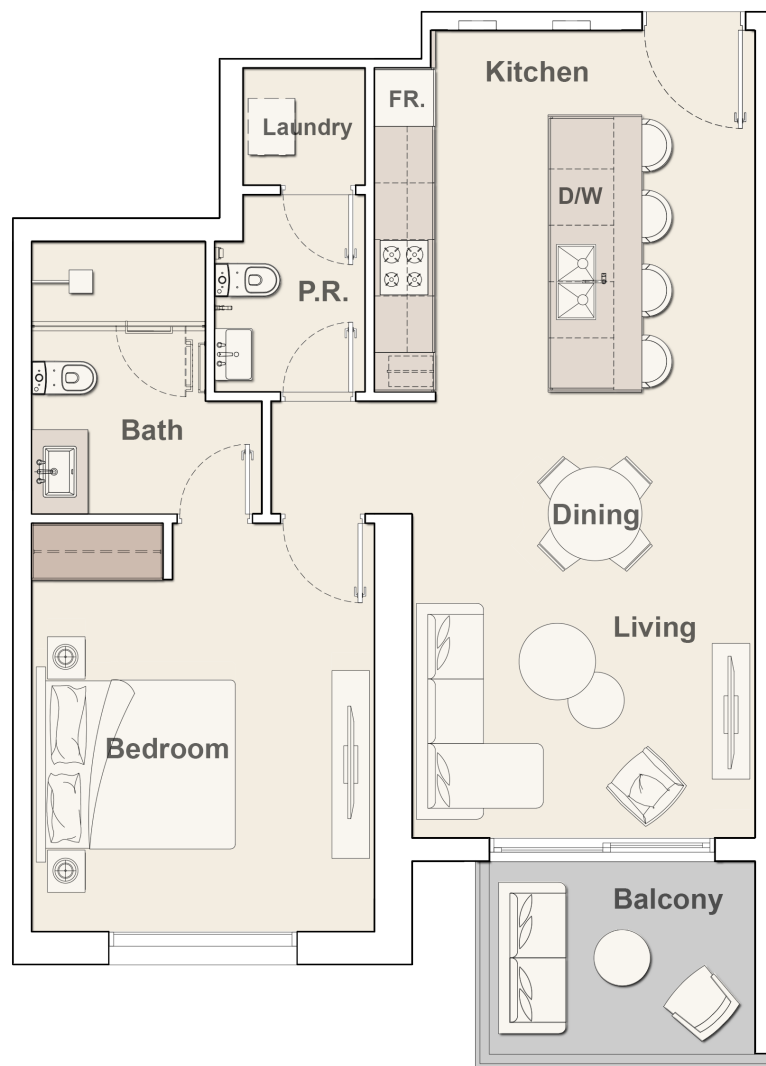
جميع الرسومات والأبعاد تقريبية. الرسومات لا تعتبر مقياس وقابلة للتغيير دون إشعار مسبق. يحتفظ المطور بحق إجراء أي تعديلات. يتم أخذ الوحدات من المخطط النموذجي للمبنى وقد تختلف الأعمدة من حيث الحجم اعتماداً على مستوى الأرضية. المفروشات والملحقات المعروضة هي للتوضيح فقط. يختلف طول وعرض الوحدات وحجم الشرفات تبعاً للطابق والمختار والإتجاه التي تقع فيه الوحدة داخل المبنى فيما يتوافق مع لوائح سلطة المبنى. قد تختلف أحجام الوحدات السكنية. ستعكس أحجام الوحدات الفعلية في اتفاقية البيع والشراء.

إيليجنتون
العقارية

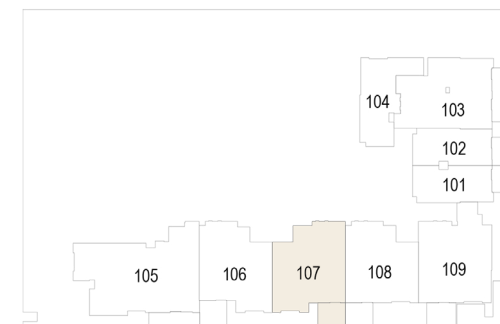
سلون

من بلغرافيا هايتس

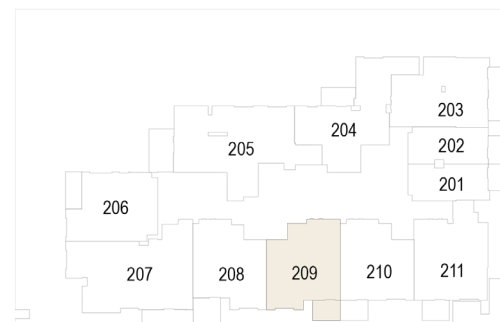
شقة بغرفة نوم واحدة B-2



الطابق الأول



الطوابق 2-13



منطقة المعيشة الداخلية 728.07 sq.ft.

منطقة المعيشة الخارجية 71.90 sq.ft.

إجمالي منطقة المعيشة 799.97 sq.ft.

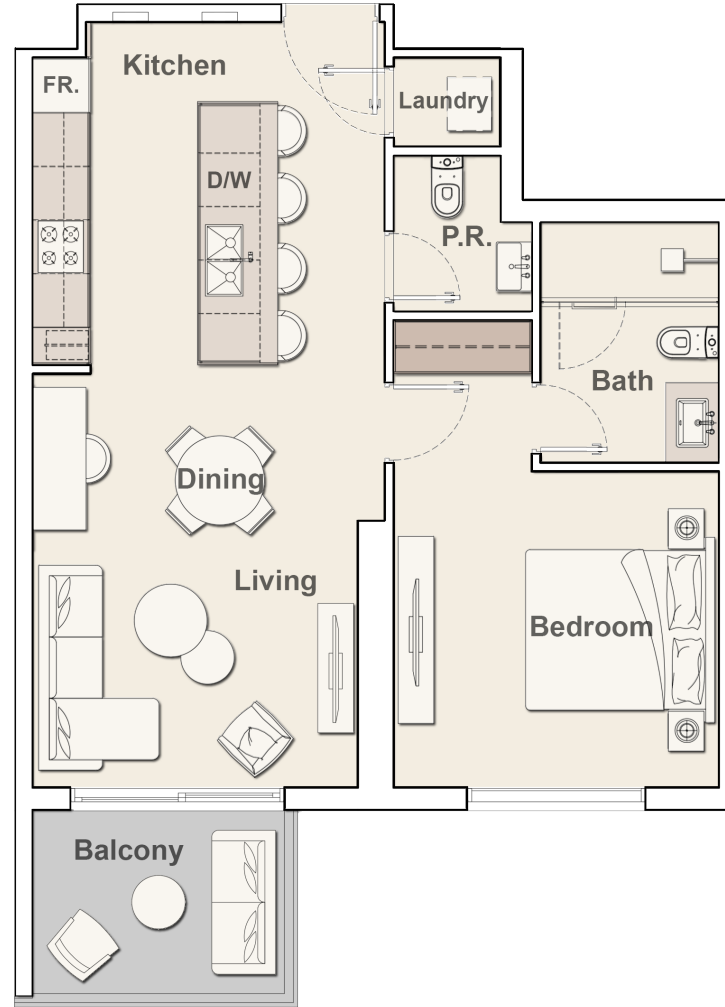
جميع الرسومات والأبعاد تقريبية. الرسومات لا تعتبر مقياس وقابلة للتغيير دون إشعار مسبق. يحتفظ المطور بحق إجراء أي تعديلات. يتم أخذ الوحدات من المخطط النموذجي للمبنى وقد تختلف الأعمدة من حيث الحجم اعتماداً على مستوى الأرضية. المفروشات والملحقات المعروضة هي للتوضيح فقط. يختلف طول وعرض الوحدات وحجم الشرفات تبعاً للطابق والمختار والإتجاه التي تقع فيها الوحدة داخل المبنى فيما يتوافق مع لوائح سلطة المبنى. قد تختلف أحجام الوحدات السكنية. ستعكس أحجام الوحدات الفعلية في اتفاقية البيع والشراء.

إيلختون
العقارية

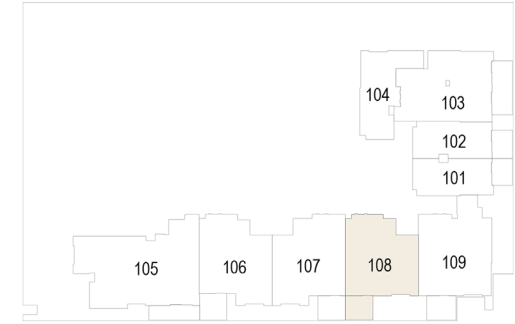
سلون

من بلغرافيا هايتس

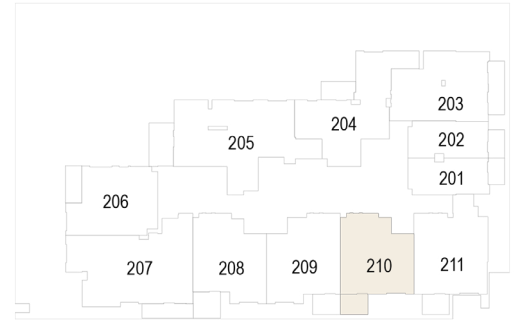
شقة بغرفة نوم واحدة C



الطابق الأول



الطوابق 13-2



منطقة المعيشة الداخلية 679.96 sq.ft.

منطقة المعيشة الخارجية 71.90 sq.ft.

إجمالي منطقة المعيشة 751.86 sq.ft.

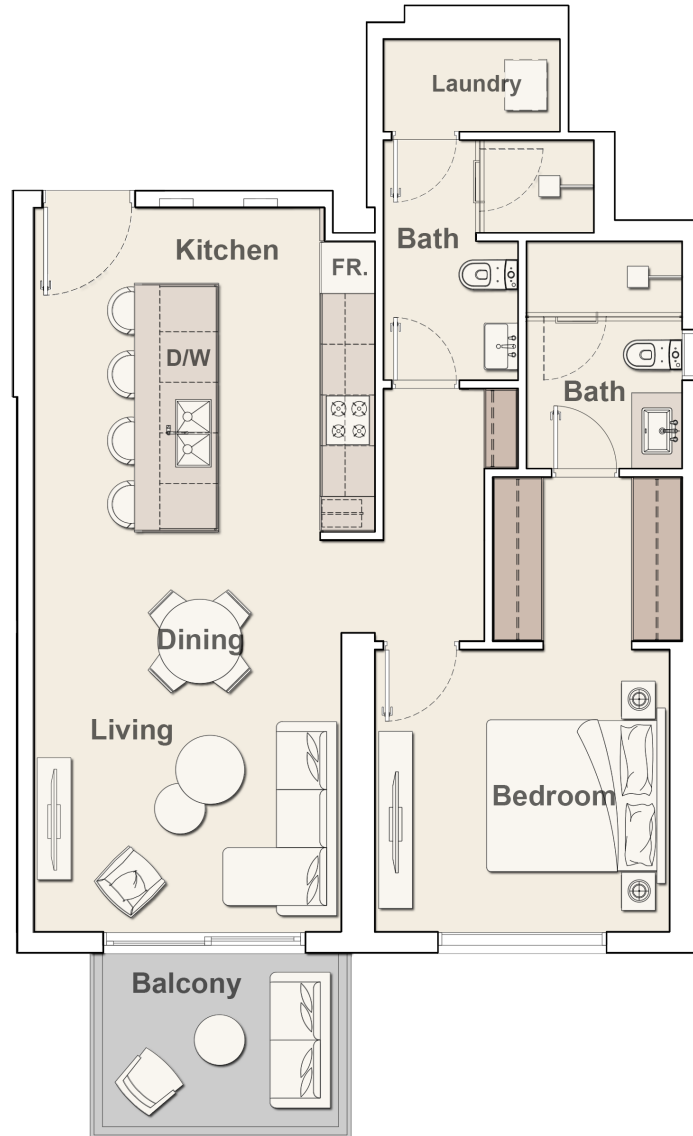
جميع الرسومات والأبعاد تقريبية. الرسومات لا تعتبر مقياس وقابلة للتغيير دون إشعار مسبق. يحتفظ المطور بحق إجراء أي تعديلات. يتم أخذ الوحدات من المخطط النموذجي للمبنى وقد تختلف الأعمدة من حيث الحجم اعتماداً على مستوى الأرضية. المفروشات والملحقات المعروضة هي للتوضيح فقط. يختلف طول وعرض الوحدات وحجم الشرفات تبعاً للطابق والمختار والإتجاه التي تقع فيه الوحدة داخل المبنى فيما يتوافق مع لوائح سلطة المبنى. قد تختلف أحجام الوحدات السكنية. ستعكس أحجام الوحدات الفعلية في اتفاقية البيع والشراء.

إيليجنتون
العقارية

سلون

من بلغرافيا هايتس

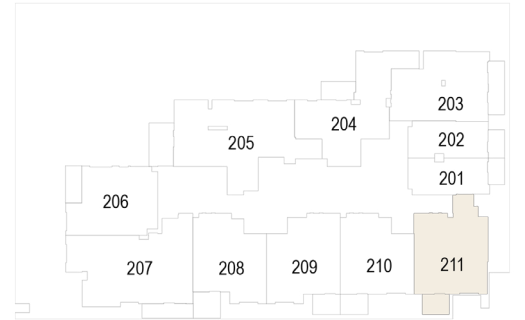
شقة بغرفة نوم واحدة D



الطابق الأول



الطوابق 2-13



منطقة المعيشة الداخلية 795.13 sq.ft.

منطقة المعيشة الخارجية 70.07 sq.ft.

إجمالي منطقة المعيشة 865.20 sq.ft.

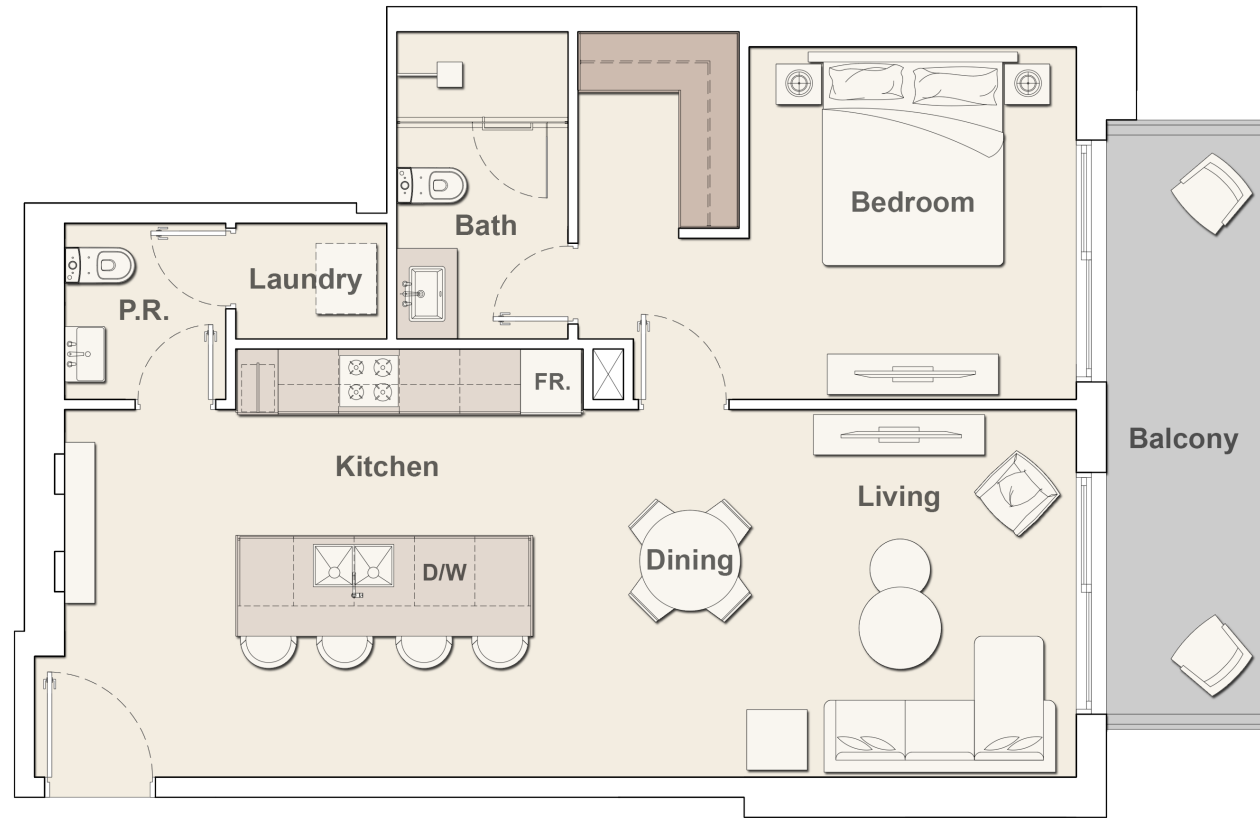
جميع الرسومات والأبعاد تقريبية. الرسومات لا تعتبر مقياس وقابلة للتغيير دون إشعار مسبق. يحتفظ المطور بحق إجراء أي تعديلات. يتم أخذ الوحدات من المخطط النموذجي للمبنى وقد تختلف الأعمدة من حيث الحجم اعتماداً على مستوى الأرضية. المفروشات والملحقات المعروضة هي للتوضيح فقط. يختلف طول وعرض الوحدات وحجم الشرفات تبعاً للطابق والمختار والإتجاه التي تقع فيها الوحدة داخل المبنى فيما يتوافق مع لوائح سلطة المبنى. قد تختلف أحجام الوحدات السكنية. ستعكس أحجام الوحدات الفعلية في اتفاقية البيع والشراء.

إيليجنتون
العقارية

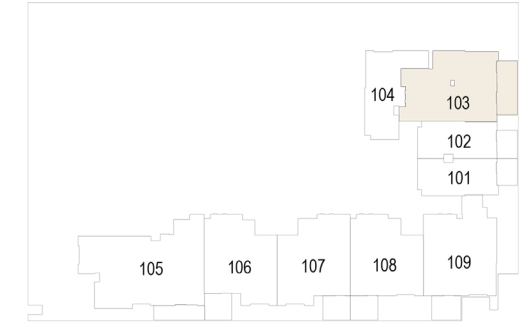
سلون

من بلغرافيا هايتس

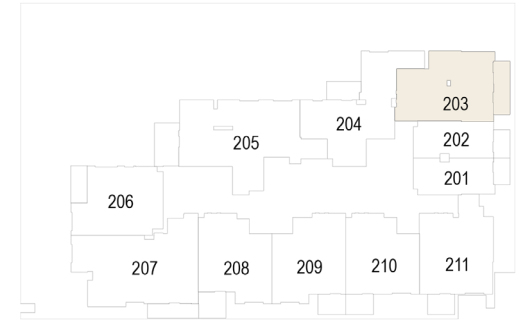
شقة بغرفة نوم واحدة F



الطابق الأول



الطوابق 2-13



منطقة المعيشة الداخلية 782.97 sq.ft.

منطقة المعيشة الخارجية 112.69 sq.ft.

إجمالي منطقة المعيشة 895.66 sq.ft.

جميع الرسومات والأبعاد تقريبية. الرسومات لا تعتبر مقياس وقابلة للتغيير دون إشعار مسبق. يحتفظ المطور بحق إجراء أي تعديلات. يتم أخذ الوحدات من المخطط النموذجي للمبنى وقد تختلف الأعمدة من حيث الحجم اعتماداً على مستوى الأرضية. المفروشات والملحقات المعروضة هي للتوضيح فقط. يختلف طول وعرض الوحدات وحجم الشرفات تبعاً للطابق والمختار والإتجاه التي تقع فيه الوحدة داخل المبنى فيما يتوافق مع لوائح سلطة المبنى. قد تختلف أحجام الوحدات السكنية. ستعكس أحجام الوحدات الفعلية في اتفاقية البيع والشراء.

إيليجنتون
العقارية

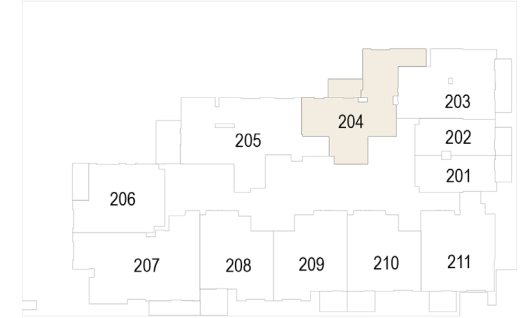
سلون

من بلغرافيا هايتس

شقة بغرفة نوم واحدة H



الطوابق 2-13



منطقة المعيشة الداخلية 864.88 sq.ft.

منطقة المعيشة الخارجية 79.65 sq.ft.

إجمالي منطقة المعيشة 944.53 sq.ft.

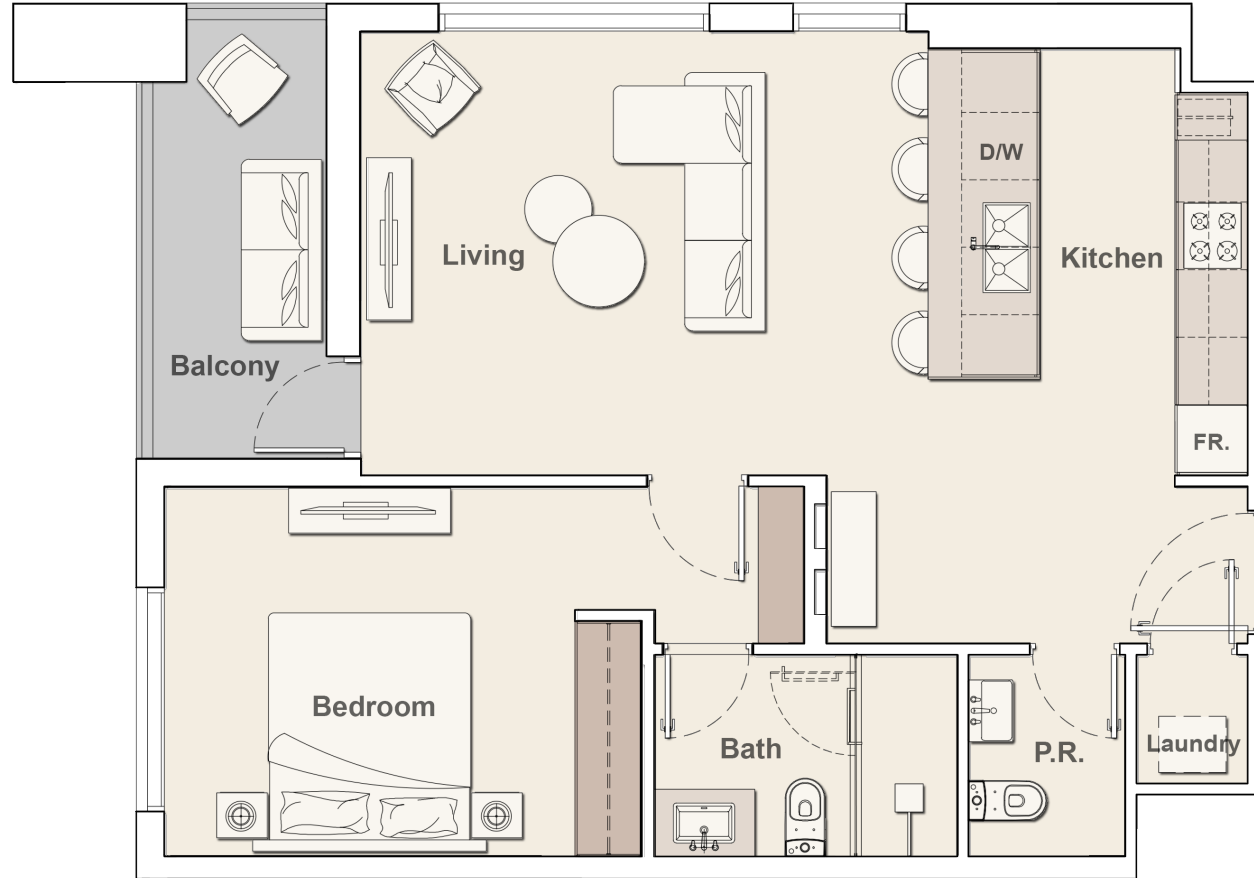
جميع الرسومات والأبعاد تقريبية. الرسومات لا تعتبر مقياس وقابلة للتغيير دون إشعار مسبق. يحتفظ المطور بحق إجراء أي تعديلات. يتم أخذ الوحدات من المخطط النموذجي للمبنى وقد تختلف الأعمدة من حيث الحجم اعتماداً على مستوى الأرضية. المفروشات والملحقات المعروضة هي للتوضيح فقط. يختلف طول وعرض الوحدات وحجم الشرفات تبعاً للطابق والمختار والإتجاه التي تقع فيها الوحدة داخل المبنى فيما يتوافق مع لوائح سلطة المبنى. قد تختلف أحجام الوحدات السكنية. ستنعكس أحجام الوحدات الفعلية في اتفاقية البيع والشراء.

إيلختون
العقارية

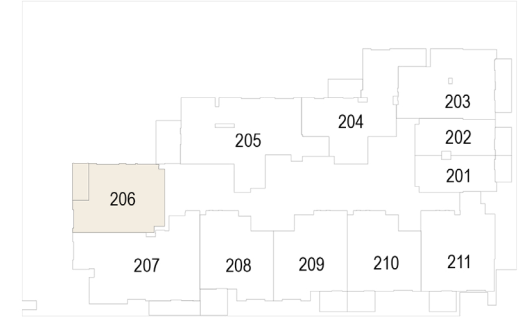
سلون

من بلغرافيا هايتس

شقة بغرفة نوم واحدة ر



الطوابق 13-2



منطقة المعيشة الداخلية 708.58 sq.ft.

منطقة المعيشة الخارجية 76.75 sq.ft.

إجمالي منطقة المعيشة 785.33 sq.ft.

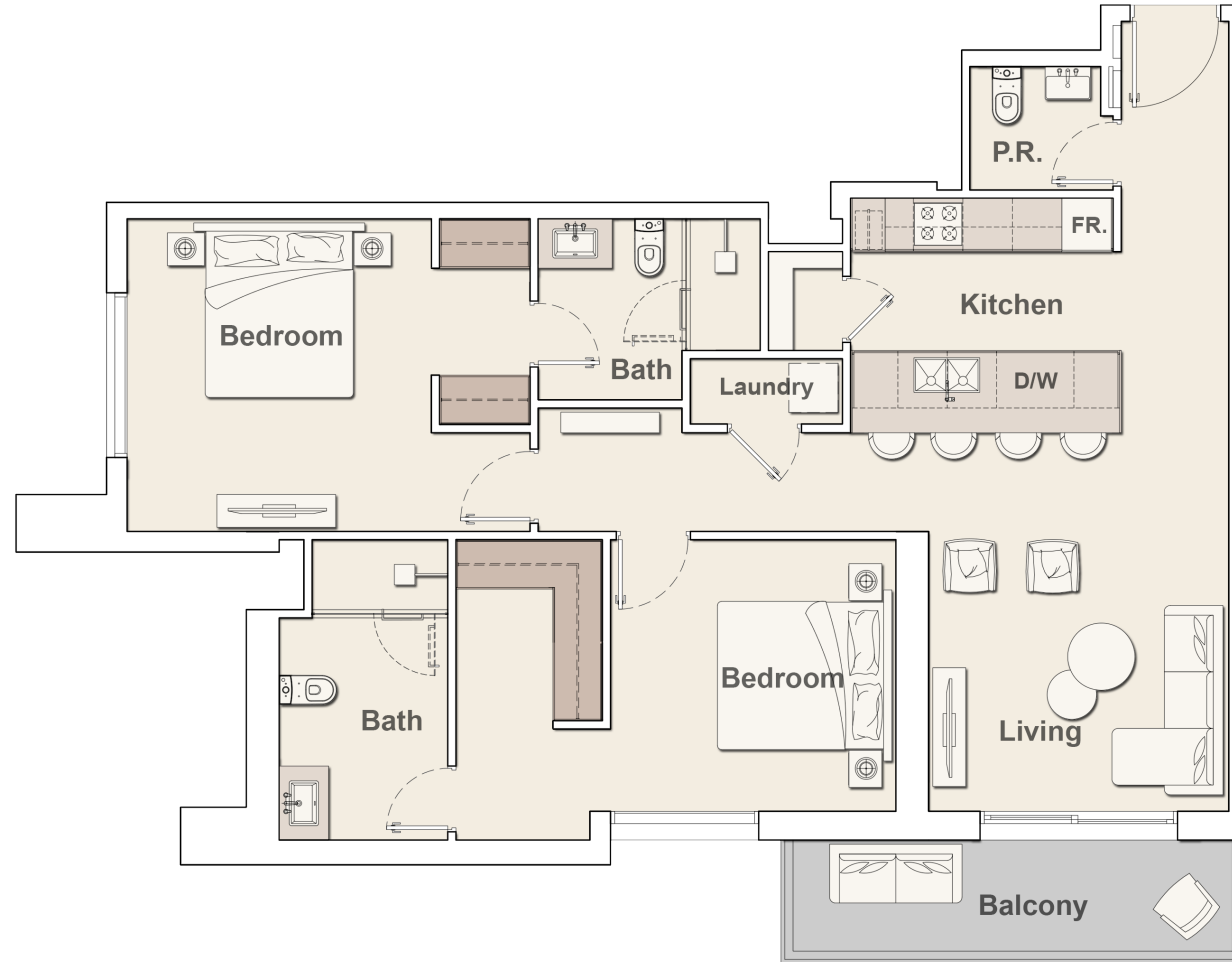
جميع الرسومات والأبعاد تقريبية. الرسومات لا تعتبر مقياس وقابلة للتغيير دون إشعار مسبق. يحتفظ المطور بحق إجراء أي تعديلات. يتم أخذ الوحدات من المخطط النموذجي للمبنى وقد تختلف الأعمدة من حيث الحجم اعتماداً على مستوى الأرضية. المفروشات والملحقات المعروضة هي للتوضيح فقط. يختلف طول وعرض الوحدات وحجم الشرفات تبعاً للطابق والمختار والإتجاه التي تقع فيها الوحدة داخل المبنى فيما يتوافق مع لوائح سلطة المبنى. قد تختلف أحجام الوحدات السكنية. ستعكس أحجام الوحدات الفعلية في اتفاقية البيع والشراء.

إيليجنتون
العقارية

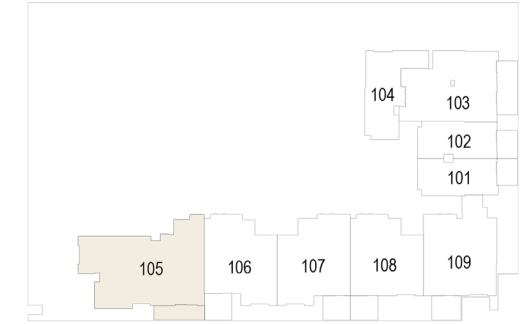
سلون

من بلغرافيا هايتس

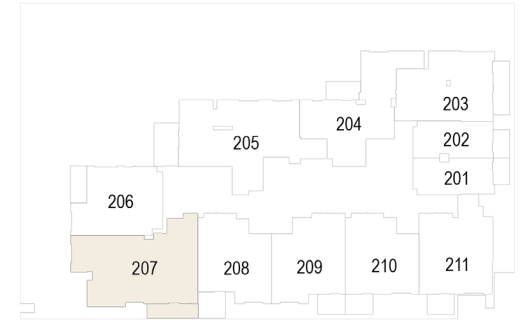
شقة بغرفتين نوم A



الطابق الأول



الطوابق 2-13



منطقة المعيشة الداخلية 1,105.56 sq.ft.

منطقة المعيشة الخارجية 95.15 sq.ft.

إجمالي منطقة المعيشة 1,200.71 sq.ft.

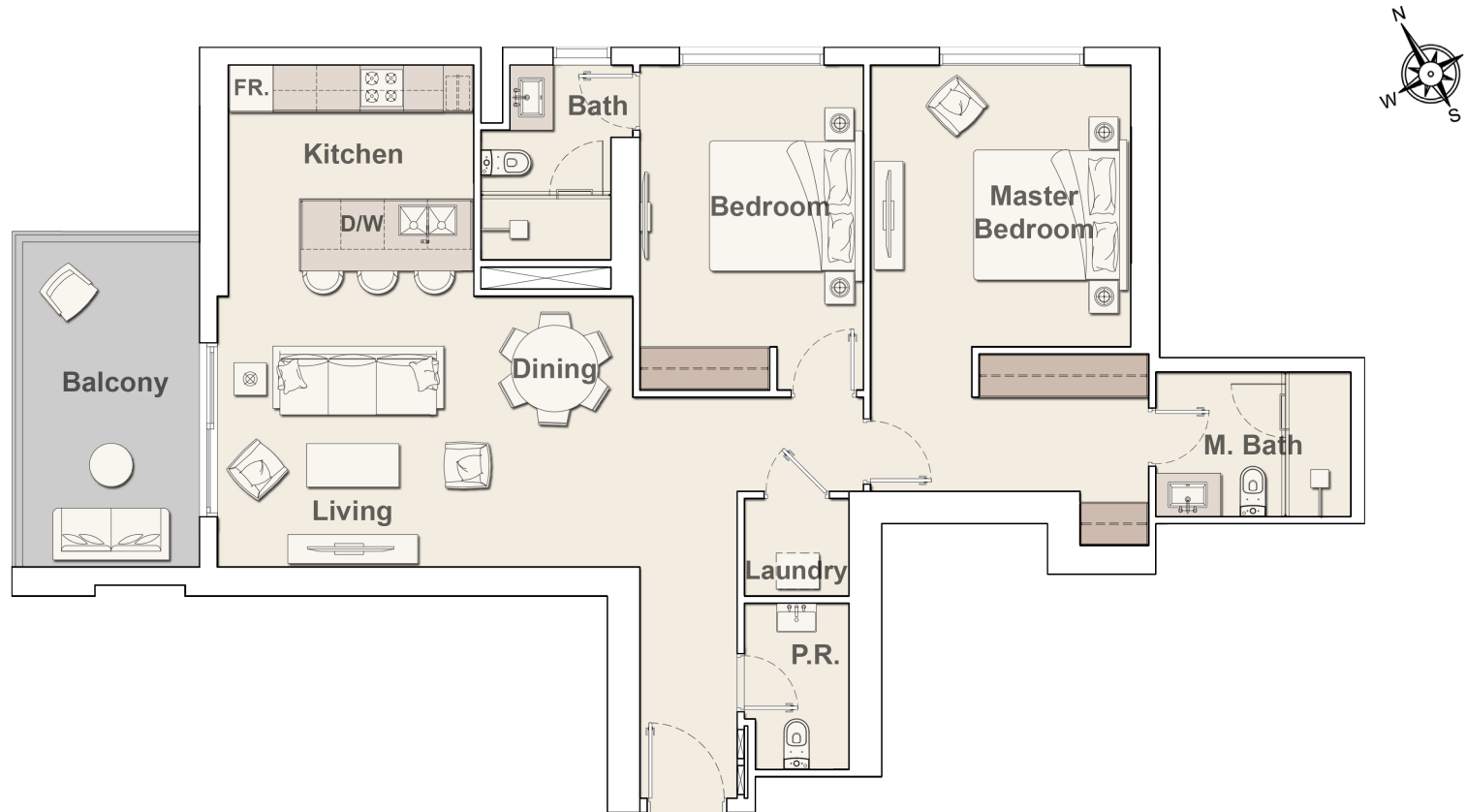
جميع الرسومات والأبعاد تقريبية. الرسومات لا تعتبر مقياس وقابلة للتغيير دون إشعار مسبق. يحتفظ المطور بحق إجراء أي تعديلات. يتم أخذ الوحدات من المخطط النموذجي للمبنى وقد تختلف الأعمدة من حيث الحجم اعتماداً على مستوى الأرضية. المقروشات والملحقات المعروضة هي للتوضيح فقط. يختلف طول وعرض الوحدات وحجم الشرفات تبعاً للطابق والمختار والإتجاه التي تقع فيه الوحدة داخل المبنى فيما يتوافق مع لوائح سلطة المبنى. قد تختلف أحجام الوحدات السكنية. ستعكس أحجام الوحدات الفعلية في اتفاقية البيع والشراء.

إيلختون
العقارية

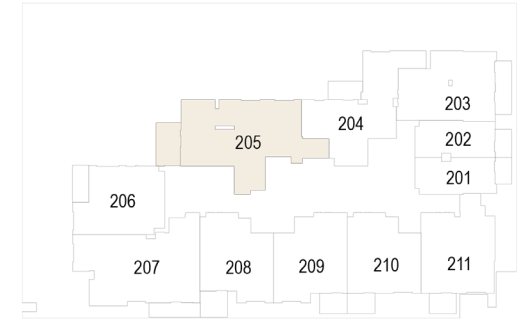
سلون

من بلغرافيا هايتس

شقة بغرفتين نوم |



الطوابق 13-2



منطقة المعيشة الداخلية 1,134.19 sq.ft.

منطقة المعيشة الخارجية 134.12 sq.ft.

إجمالي منطقة المعيشة 1,268.31 sq.ft.

جميع الرسومات والأبعاد تقريبية. الرسومات لا تعتبر مقياس وقابلة للتغيير دون إشعار مسبق. يحتفظ المطور بحق إجراء أي تعديلات. يتم أخذ الوحدات من المخطط النموذجي للمبنى وقد تختلف الأعمدة من حيث الحجم اعتماداً على مستوى الأرضية. المفروشات والملحقات المعروضة هي للتوضيح فقط. يختلف طول وعرض الوحدات وحجم الشرفات تبعاً للطابق والمختار والإتجاه التي تقع فيه الوحدة داخل المبنى فيما يتوافق مع لوائح سلطة المبنى. قد تختلف أحجام الوحدات السكنية. ستعكس أحجام الوحدات الفعلية في اتفاقية البيع والشراء.

إيليجانتون
العقارية

إليغنتون العقارية

تصاميم تحيا بها

ELLINGTONPROPERTIES.AE/AR/